



GREENSTONE,
vivez en harmonie avec la nature,
sans compromis sur le confort



LE PROJET GREEN TOWN

À l'entrée de la ville verte, Green Town-Casa Bouskoura s'impose comme un Resort Golfique d'exception, offrant un cadre de vie raffiné au cœur d'un environnement naturel préservé.

Parfaitement connecté au centre de Casablanca, le Resort bénéficie d'une infrastructure moderne et stratégique :

- Depuis l'échangeur TADDART, situé sur la rocade Rabat-Casa, avec accès direct au boulevard TADDART et au centre-ville ;
- Depuis l'échangeur de l'autoroute Casa-Settat, reliant Bouskoura et l'aéroport Mohammed V ;
- Par la voie de Sidi Massoud, facilitant les déplacements quotidiens.

Implanté au pied d'un massif de 1300 hectares d'eucalyptus, Green Town offre à ses résidents un havre de paix à seulement quelques minutes du cœur urbain de Casablanca.



UN NOUVEAU PÔLE URBAIN D'EXCEPTION

Green Town Casa-Bouskoura s'étend sur plus de **356 hectares**, offrant un cadre de vie unique au sein d'un Resort Golfique intégré, pensé comme une véritable ville nouvelle à la pointe du développement urbain.

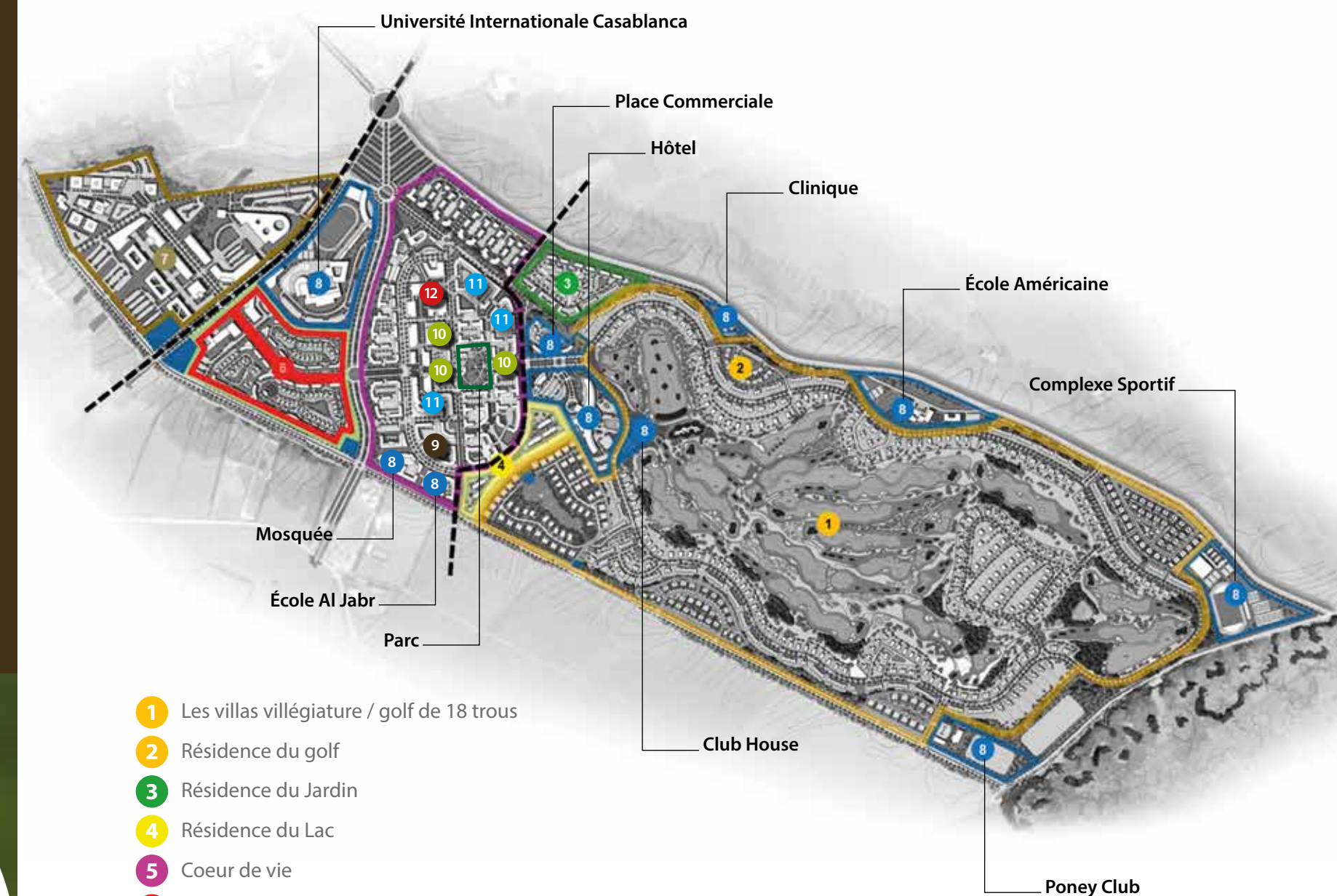
Conçu comme un projet modèle, Green Town redéfinit les standards de la qualité de vie moderne. Son cœur bat autour d'un golf 18 trous de renommée internationale, déployé sur 93 hectares et signé par l'architecte paysagiste **Jeremy Pern**.

Le projet propose une offre résidentielle diversifiée, alliant villas et appartements de haut standing, aux configurations variées, pensées pour répondre aux attentes les plus exigeantes.

Green Town intègre également :

- Un **pôle éducatif** complet (université, écoles, crèches, établissements spécialisés)
- Une **clinique moderne**
- Des **espaces de loisirs et d'animation** pour toute la famille

Ce nouveau pôle urbain offre un équilibre parfait entre nature, confort et connectivité, au cœur d'un environnement préservé à quelques minutes de Casablanca.



- 1 Les villas villégiature / golf de 18 trous
- 2 Résidence du golf
- 3 Résidence du Jardin
- 4 Résidence du Lac
- 5 Cœur de vie
- 6 Les villas de la colline I et II
- 7 Zone d'activité commerciale
- 8 Equipements
- 9 Les Résidences Pavillonnaires
- 10 Les Résidences Green Square 1, 2 et 3
- 11 Les Résidences Green Homes 1, 2 et 3
- 12 Les Résidences Greenstone

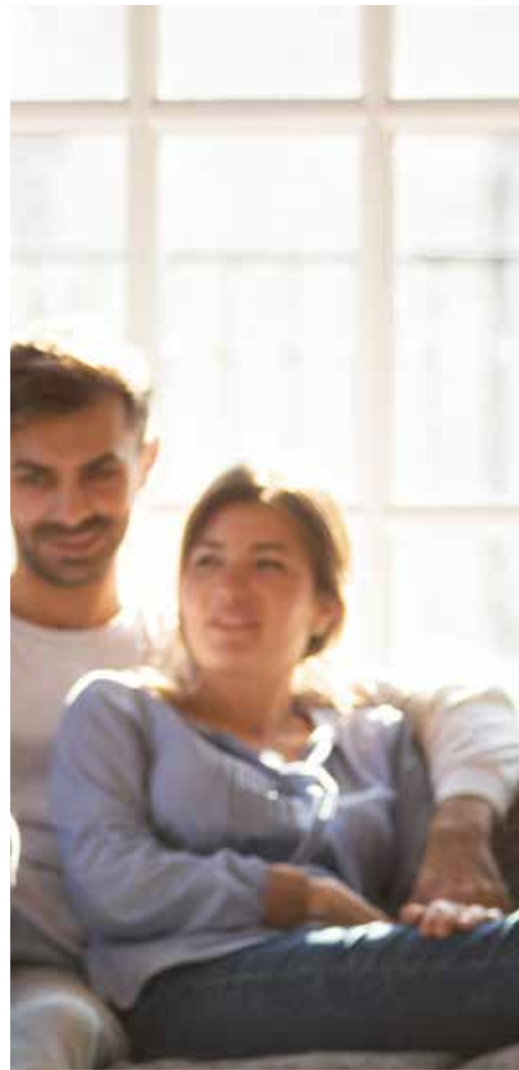
UN EMPLACEMENT PRIVILEGIE

Au cœur de Green Town, les résidences **GREENSTONE** jouissent d'un emplacement d'exception, à deux pas d'un parc paysager de 1,7 hectare.

Implantées dans la zone la plus dynamique du Resort, le cœur de vie, elles bénéficient d'un environnement animé, ponctué de jardins luxuriants et de piscines conviviales, véritables lieux de partage et de détente.



Nichées dans un écrin de verdure, les résidences **GREENSTONE** s'intègrent avec harmonie et raffinement à leur cadre naturel. Réparties sur trois parcelles distinctes, elles ont été conçues pour offrir un confort optimal et une qualité de vie remarquable. Un lieu de vie rare, où modernité, sérénité et nature s'unissent pour offrir une expérience résidentielle incomparable.





GREENSTONE, AVANT TOUT L'HARMONIE ENTRE NATURE ET ARCHITECTURE

Les résidences **GREENSTONE** incarnent une parfaite alliance entre calme, élégance et modernité. Leur architecture épurée et contemporaine a été pensée pour favoriser une appropriation naturelle des espaces par leurs habitants, dans une ambiance douce et généreuse où nature et habitat se rencontrent en harmonie.

Déployées sur trois parcelles distinctes, les résidences accueillent des appartements de standing, déclinés en plusieurs typologies du F2 au F5, avec des surfaces allant de 50 à 215 m², terrasses incluses. Chaque ensemble s'articule autour de salles polyvalentes, de jardins paysagers et de piscines privatives, exclusivement réservées aux résidents.



Tout au long de l'année, les appartements bénéficient d'une luminosité naturelle généreuse et s'ouvrent sur de grandes terrasses conviviales, véritables prolongements des espaces de vie.

Chaque résidence est dotée d'un local syndic et de parkings en sous-sol, tandis que les espaces extérieurs végétalisés, entièrement libérés de la circulation automobile, garantissent un cadre de vie paisible, sécurisé et durable.

DES PRESTATIONS HAUT DE GAMME, PENSEES DANS LES MOINDRES DETAILS

Les résidences **GREENSTONE** se distinguent par un niveau de prestation élevé, où chaque détail témoigne d'un engagement constant envers l'excellence.

La qualité y est soigneusement pensée pour offrir un confort optimal, une élégance discrète et une fonctionnalité maîtrisée dans chaque espace de vie.



À l'extérieur, les terrasses privatives, les piscines, les salles polyvalentes et les jardins paysagers prolongent les intérieurs avec raffinement, créant un cadre résidentiel où bien-être, praticité et sérénité se conjuguent au quotidien.



PLANS ET PERSPECTIVES





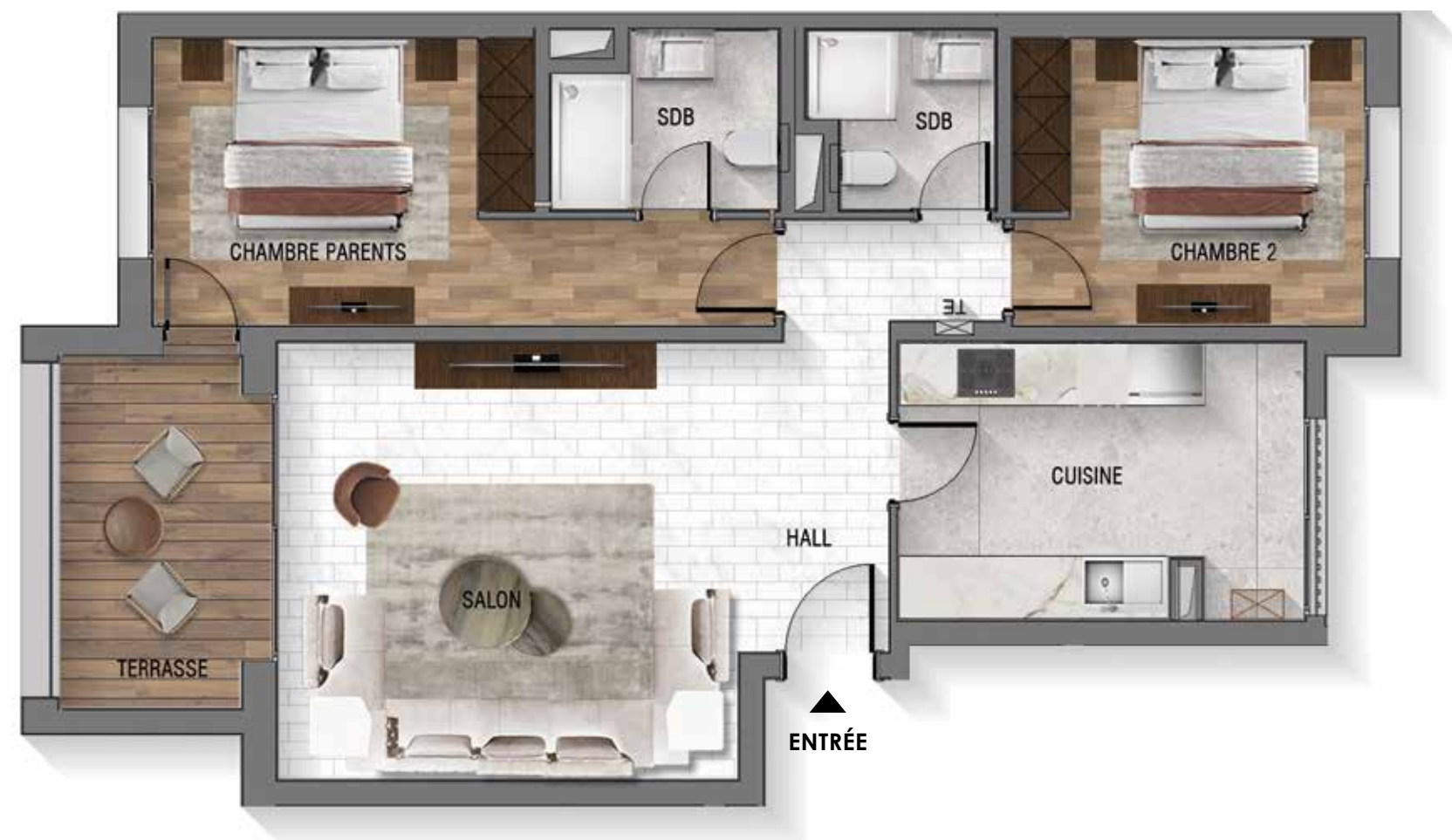


TYPE F2

SURFACES MOYENNES :

Surface intérieure : 47 m²

Surface terrasses : 05 m²



TYPE F3

SURFACES MOYENNES :

Surface intérieure : 80 m²

Surface terrasses : 08 m²

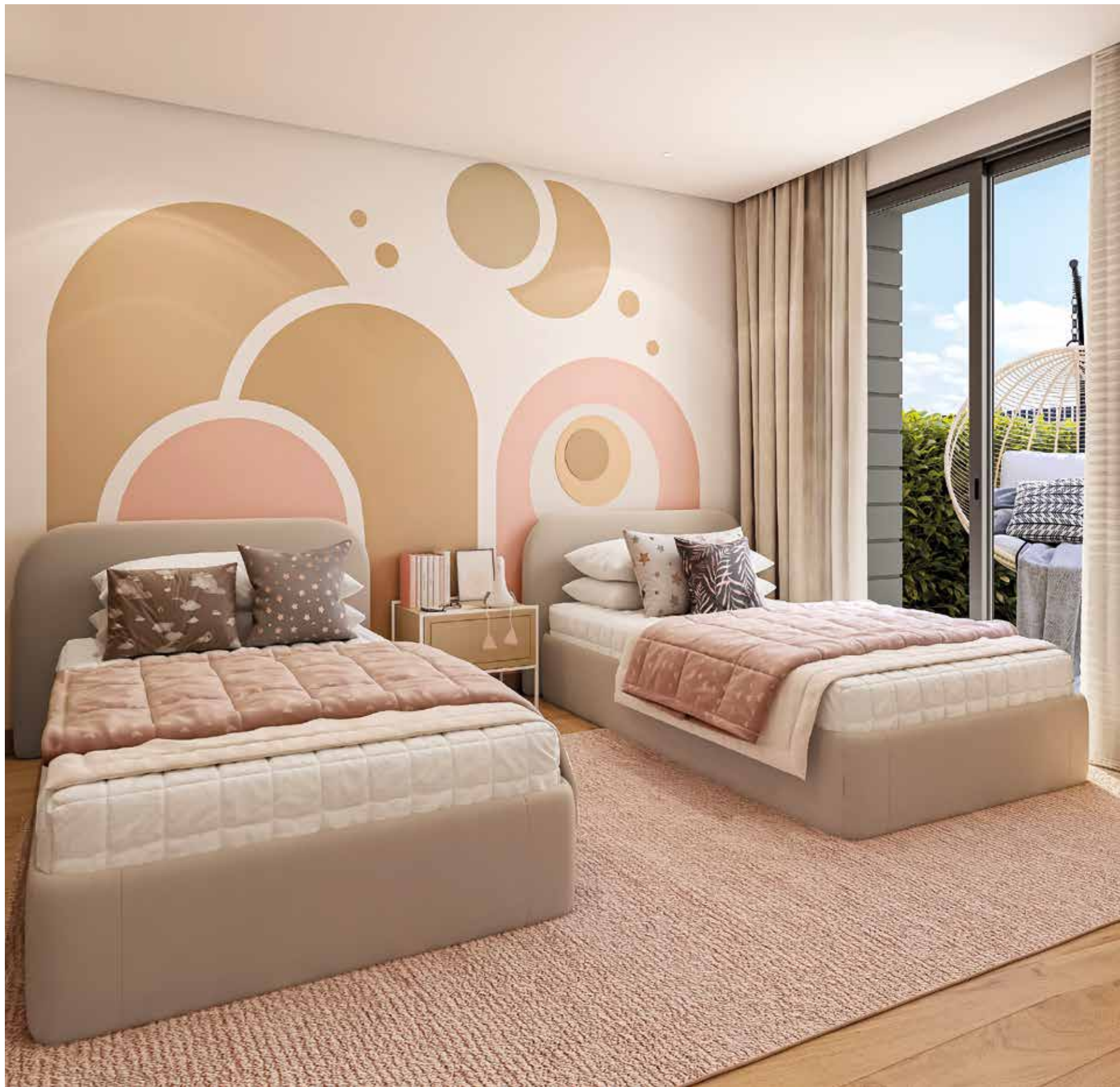


TYPE F4

SURFACES MOYENNES :

Surface intérieure : 109 m²

Surface terrasses : 08 m²



TYPE F5

SURFACES MOYENNES :

Surface intérieure : 134 m²

Surface terrasses : 12 m²



LA CGI

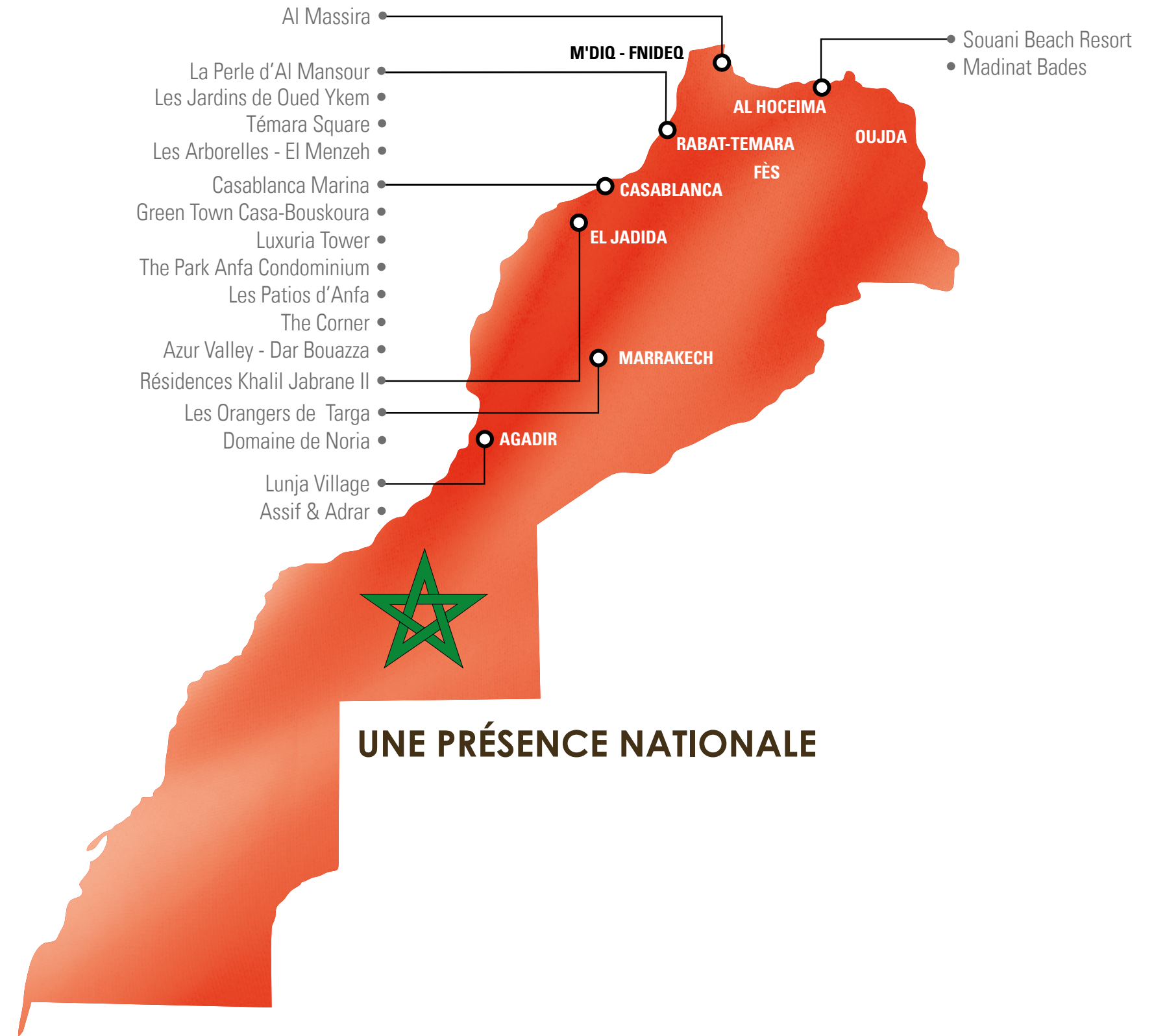
L'EXPERTISE AU SERVICE DE LA SATISFACTION DE SES CLIENTS

Créée en 1960, la Compagnie Générale Immobilière « CGI » est un acteur majeur de la promotion immobilière au Maroc, adossé à la Branche Développement Territorial, filiale du premier groupe institutionnel du pays : la Caisse de Dépôts et de Gestion « CDG ». Forte de plus de six décennies d'expertise, la CGI a su s'imposer comme un acteur clé du secteur immobilier au Maroc qui a façonné le paysage urbain de plusieurs villes, à travers des réalisations emblématiques alliant expertise et innovation.

En Décembre 2024, la CGI a été élue pour la troisième année consécutive « Service Client de l'Année 2025 - Catégorie Promotion immobilière Haut standing ». Cette nouvelle distinction confirme la place particulière que la CGI accorde à sa relation avec ses clients et son engagement fort de consolider leur satisfaction.

Engagée dans sa quête d'excellence, anticipant et s'adaptant aux évolutions du marché pour répondre au mieux à aux besoins et attentes les plus exhaustives de ses clients, la CGI est une entreprise citoyenne qui met le client au centre de ses intérêts et reste à l'avant-garde du secteur immobilier.

Les projets immobiliers de la CGI ne sont pas seulement des constructions ; ils sont le reflet de sa vision innovante, conçue pour intégrer harmonieusement fonctionnalité, esthétique et durabilité. Elle crée ainsi des espaces de vie qui inspirent et émerveillent et ce, en respectant les plus hauts standards de qualité, de sécurité et de respect de l'environnement.



Les informations contenues dans cette brochure, plans et illustrations, n'ont aucune valeur contractuelle et sont données à titre indicatif seulement. Elles ne peuvent faire l'objet d'une quelconque utilisation en dehors de ce contexte. Ces informations ne pourront en aucun cas être considérées comme étant des éléments contractuels ou engageant la CGI.





COMPAGNIE GENERALE IMMOBILIERE
GROUPE CDG

Call Center : 080 100 28 28
w w w . c g i . m a