



# NORIA<sup>®</sup> TALA

---

MARRAKECH  
GOLF - RESORT



LE VRAI LUXE...  
C'EST L'AUTHENTICITÉ

Les informations contenues dans cette brochure, plans et illustrations, n'ont aucune valeur contractuelle et sont données à titre indicatif seulement. Elles ne peuvent faire l'objet d'une quelconque utilisation en dehors de ce contexte. Ces informations ne pourront en aucun cas être considérées comme étant des éléments contractuels ou engageant la CGI.





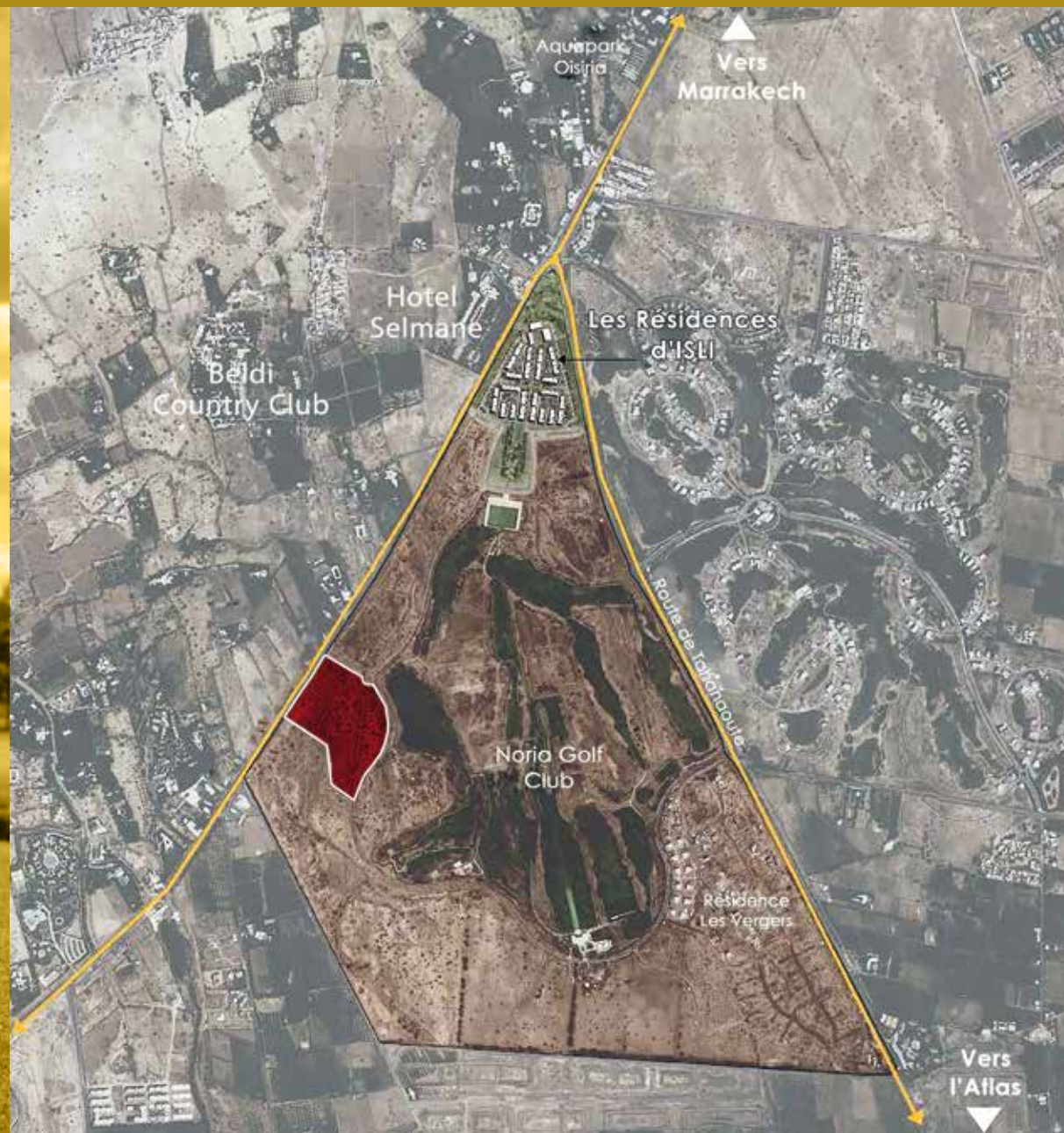
*Dans un monde où tout s'accélère, le vrai luxe réside dans ce qui est rare, sincère et intemporel. Au Domaine de Noria, l'authenticité s'exprime à travers une architecture épurée, un environnement naturel préservé et une qualité de vie pensée dans ses moindres détails. Ici, chaque espace raconte une histoire... celle d'un lieu où l'élégance se vit dans la simplicité.*



# UN PROJET IMMOBILIER À FORTE SIGNATURE SUR UN GOLF D'EXCEPTION



Véritable destination animée toute l'année, le Domaine de Noria s'impose comme un havre de distinction et de sérénité, où le golf, poumon vert du projet, s'intègre harmonieusement à un environnement d'exception pour offrir aux résidents un cadre de vie incomparable, pensé pour le confort, le prestige et le bien-être absolu.



Le Domaine de Noria incarne l'excellence d'un art de vivre unique au Maroc : un Resort intégré de prestige déployé sur 268 hectares, où élégance et modernité se conjuguent dans un cadre naturel exceptionnel.

À seulement 10 minutes de l'aéroport et 15 minutes de la Médina, ce projet d'envergure propose une offre résidentielle haut de gamme, principale et secondaire, enrichie par des équipements exclusifs : parcours de golf semi-désertique 18 trous, practice, club house raffiné, zone commerciale et espaces sportifs et de loisirs.





# UNE AUTRE IDÉE DU GOLF...

Sur 103 hectares, le golf semi-désertique de Noria redéfinit les codes du parcours classique. Conçu par le cabinet Hills & Forrest, il sublime le caractère présaharien du site, traversé par une majestueuse voie d'eau qui rythme le tracé des 18 trous.

Ce parcours unique séduit autant les amateurs que les professionnels, offrant une expérience sportive et contemplative inédite.

---

*Vivre au Domaine de Noria, c'est choisir de s'éveiller chaque jour face à un paysage grandiose, où la nature et l'architecture dialoguent en parfaite harmonie.*

---









# UN CADRE DE VIE APAISANT SUR LE GOLF DE NORJA

Le projet se compose d'appartements de standing, répartis dans des immeubles en R+I, organisés autour de jardins paysagers, de piscines privatives et d'espaces communs conviviaux. Chaque élément architectural a été soigneusement étudié pour offrir un cadre de vie harmonieux, alliant confort, sécurité et qualité de vie.

Les Résidences TALA réinventent l'art de vivre à Marrakech en proposant des appartements d'exception, conçus pour s'adapter à toutes les aspirations et modes de vie. Du F2 au F5, avec des surfaces dès 54 m<sup>2</sup>, chaque logement séduit par son design contemporain et raffiné, où l'espace et la lumière naturelle sont magnifiés.





# UN RAFFINEMENT ARCHITECTURAL AU SERVICE DU BIEN-ÊTRE



Les matériaux nobles et les finitions soignées confèrent une élégance intemporelle, créant un cadre de vie harmonieux et fonctionnel. Véritable alliance de modernité et de confort, les Résidences TALA offrent à leurs habitants un bien-être incomparable, dans un environnement pensé pour la sérénité et le prestige.



---

Conçues comme une véritable invitation au calme, les Résidences TALA incarnent un concept immobilier raffiné, pensé pour sublimer les atouts naturels du site, notamment les vues dégagées sur le Golf de Noria et les Montagnes de l'Atlas.

Les circulations douces, les espaces de détente ombragés et les équipements sportifs intégrés renforcent cette atmosphère paisible, propice au bien-être quotidien.

Grâce à une intégration paysagère maîtrisée, la disposition des bâtiments permet à la majorité des appartements de bénéficier de vues privilégiées, tout en assurant une ouverture optimale sur le paysage environnant.

---











# PLANS TYPES

---









## Appartements / F2

*Surface totale : 54 m<sup>2</sup>*

*Surface habitable : 50 m<sup>2</sup>*

*Surface terrasse : 04 m<sup>2</sup>*



▲  
*Entrée*



## Appartements / F3A

*Surface totale : 100 m<sup>2</sup>*

*Surface habitable : 90 m<sup>2</sup>*

*Surface terrasse : 10 m<sup>2</sup>*



## Appartements / F3B

*Surface totale : 97 m<sup>2</sup>*

*Surface habitable : 89 m<sup>2</sup>*

*Surface terrasse : 08 m<sup>2</sup>*





## Appartements / F4A

*Surface totale : 128 m<sup>2</sup>*

*Surface habitable : 115 m<sup>2</sup>*

*Surface terrasse : 13 m<sup>2</sup>*



## Appartements / F4B

*Surface totale : 135 m<sup>2</sup>*

*Surface habitable : 116 m<sup>2</sup>*

*Surface terrasse : 19 m<sup>2</sup>*

Entrée ➤





## Appartements / F5A

*Surface totale : 161 m<sup>2</sup>*

*Surface habitable : 140 m<sup>2</sup>*

*Surface terrasse : 21 m<sup>2</sup>*



## Appartements / F5B

*Surface totale : 159 m<sup>2</sup>*

*Surface habitable : 139 m<sup>2</sup>*

*Surface terrasse : 20 m<sup>2</sup>*





*La CGI*  
*L'expertise cgi au service*  
*de la satisfaction des ses clients*

Créée en 1960, la Compagnie Générale Immobilière « CGI » est un acteur majeur de la promotion immobilière au Maroc, adossé à la Branche Développement Territorial, filiale du premier groupe institutionnel du pays : la Caisse de Dépôts et de Gestion « CDG ». Forte de plus de six décennies d'expertise, la CGI a su s'imposer comme un acteur clé du secteur immobilier au Maroc qui a façonné le paysage urbain de plusieurs villes, à travers des réalisations emblématiques alliant expertise et innovation.

En Décembre 2024, la CGI a été élue pour la troisième année consécutive « Service Client de l'Année 2025 - Catégorie Promotion immobilière Haut standing ». Cette nouvelle distinction confirme la place particulière que la CGI accorde à sa relation avec ses clients et son engagement fort de consolider leur satisfaction.

Engagée dans sa quête d'excellence, anticipant et s'adaptant aux évolutions du marché pour répondre au mieux à aux besoins et attentes les plus exhaustives de ses clients, la CGI est une entreprise citoyenne qui met le client au centre de ses intérêts et reste à l'avant-garde du secteur immobilier.

Les projets immobiliers de la CGI ne sont pas seulement des constructions ; ils sont le reflet de sa vision innovante, conçue pour intégrer harmonieusement fonctionnalité, esthétique et durabilité. Elle crée ainsi des espaces de vie qui inspirent et émerveillent et ce, en respectant les plus hauts standards de qualité, de sécurité et de respect de l'environnement.







COMPAGNIE GENERALE IMMOBILIERE  
GROUPE CDG

Call Center : 080 100 28 28  
w w w . c g i . m a