



NORIA

TIFAWIN

MARRAKECH
GOLF - RESORT

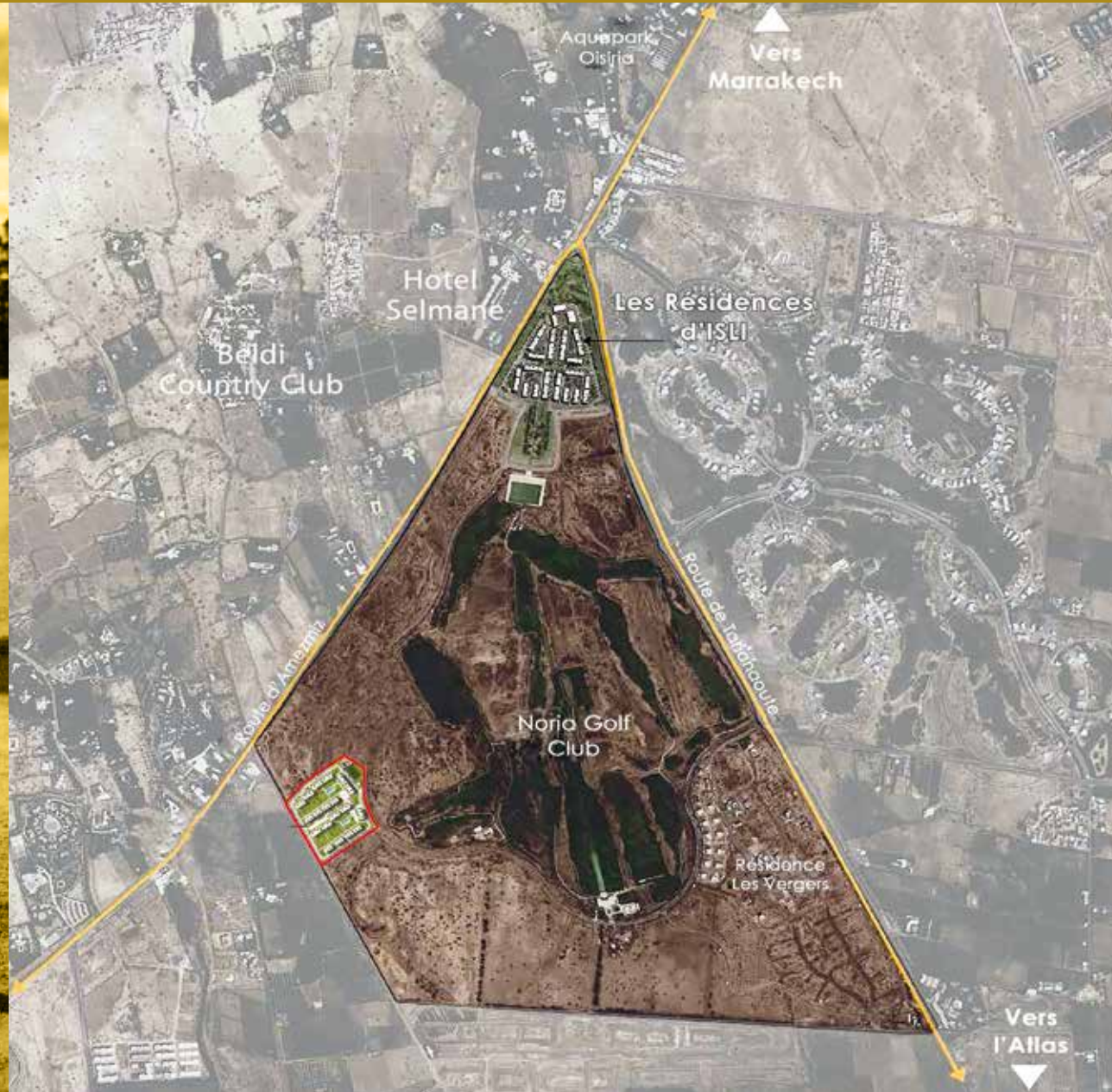
Les informations contenues dans cette brochure, plans et illustrations, n'ont aucune valeur contractuelle et sont données à titre indicatif seulement. Elles ne peuvent faire l'objet d'une quelconque utilisation en dehors de ce contexte. Ces informations ne pourront en aucun cas être considérées comme étant des éléments contractuels ou engageant la CGI.

LE VRAI LUXE...
C'EST L'AUTHENTICITÉ

UN PROJET IMMOBILIER À FORTE SIGNATURE SUR UN GOLF D'EXCEPTION



Véritable destination animée toute l'année, le Domaine de Noria s'impose comme un havre de distinction et de sérénité, où le golf, poumon vert du projet, s'intègre harmonieusement à un environnement d'exception pour offrir aux résidents un cadre de vie incomparable, pensé pour le confort, le prestige et le bien-être absolu.



Le Domaine de Noria incarne l'excellence d'un art de vivre unique au Maroc : un Resort intégré de prestige déployé sur 268 hectares, où élégance et modernité se conjuguent dans un cadre naturel exceptionnel.

À seulement 10 minutes de l'aéroport et 15 minutes de la Médina, ce projet d'envergure propose une offre résidentielle haut de gamme, principale et secondaire, enrichie par des équipements exclusifs : parcours de golf semi-désertique 18 trous, practice, club house raffiné, zone commerciale et espaces sportifs et de loisirs.





UNE AUTRE IDÉE DU GOLF...

Sur 103 hectares, le golf semi-désertique de Noria redéfinit les codes du parcours classique. Conçu par le cabinet Hills & Forrest, il sublime le caractère présaharien du site, traversé par une majestueuse voie d'eau qui rythme le tracé des 18 trous.

Ce parcours unique séduit autant les amateurs que les professionnels, offrant une expérience sportive et contemplative inédite.

Vivre au Domaine de Noria, c'est choisir de s'éveiller chaque jour face à un paysage grandiose, où la nature et l'architecture dialoguent en parfaite harmonie.





UN CONCEPT IMMOBILIER AUTHENTIQUE

Les Résidences TIFAWIN révèlent un concept immobilier d'exception, niché au sud-ouest du Domaine, au cœur du cadre privilégié du Resort.

Implanté sur un domaine de 6 hectares, ce projet conjugue calme et proximité urbaine, offrant des vues imprenables sur l'Atlas et une végétation en pleine expansion. Les appartements de standing, répartis en élégants immeubles R+1, s'organisent autour de cœurs d'îlots paysagers, piscines et espaces communs, créant une atmosphère conviviale et harmonieuse.

Conçu pour allier confort, sécurité et qualité de vie, le programme privilégie les circulations douces, les équipements sportifs et les espaces de détente ombragés. Grâce à son intégration paysagère et son architecture moderne, il propose un havre de sérénité où chaque résident profite d'un environnement naturel apaisant et d'un cadre de vie unique, pensé pour le bien-être et l'élégance au quotidien.



RÉSIDENCES D'EXCEPTION, ADAPTÉES À TOUS LES STYLES DE VIE



Les appartements des Résidences TIFAWIN ont été conçus pour s'adapter à une diversité de modes de vie, séduisant par leur design contemporain, leur fonctionnalité et leur élégance discrète.

Du F2 au F4, avec des surfaces à partir de 43m², chaque logement est optimisé pour maximiser l'espace et la lumière naturelle. Les matériaux nobles et les finitions soignées confèrent à chaque intérieur une ambiance chaleureuse et raffinée, créant un bien-être incomparable au quotidien.





PLANS TYPES



Appartements / F2

Surface totale : 47 m²

Surface habitable : 41 m²

Surface terrasse : 04 m²

Surface Pergola : 02 m²



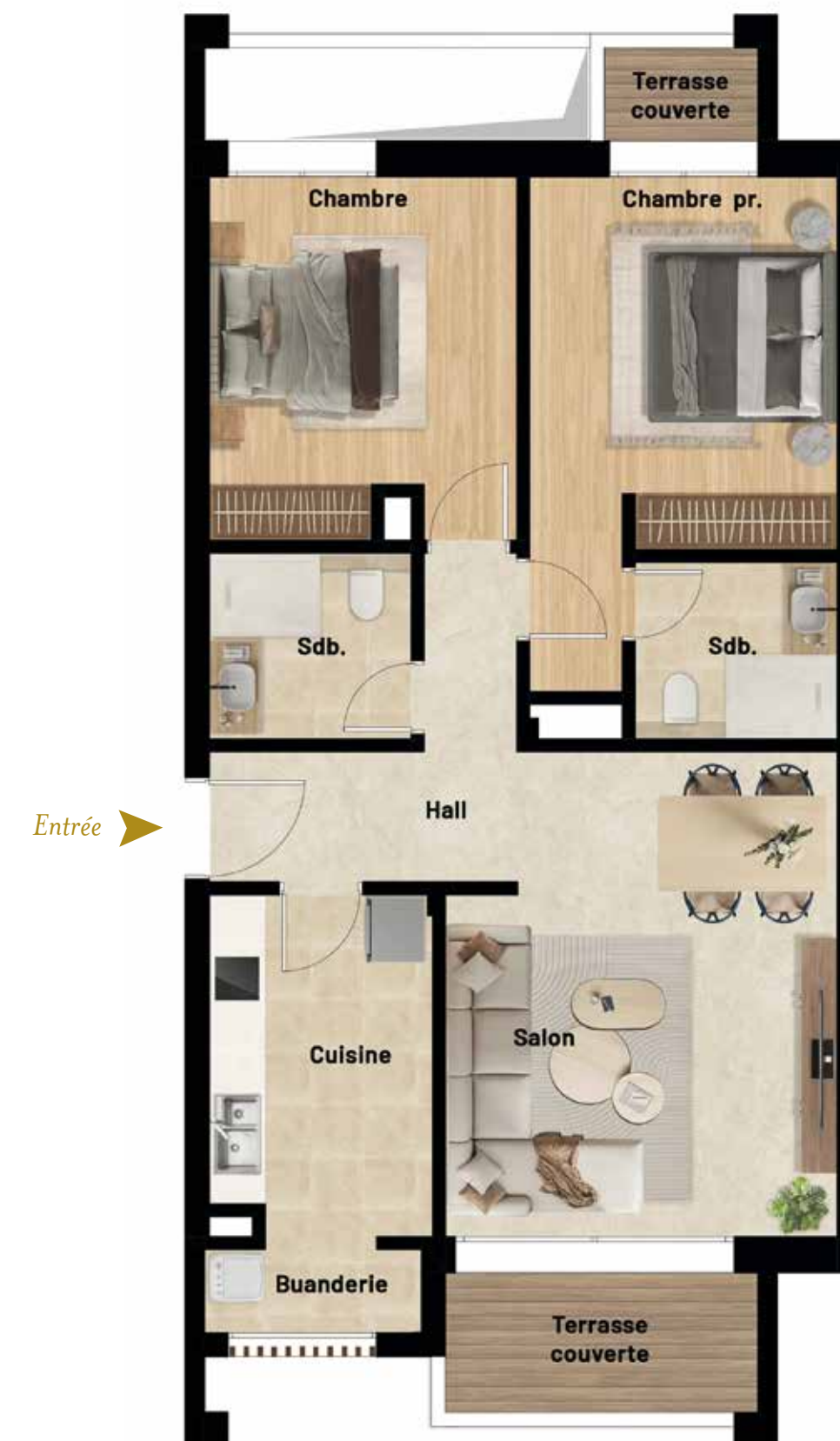
Appartements / F3

Surface totale : 87 m²

Surface habitable : 80 m²

Surface terrasse : 05 m²

Surface Pergola : 02 m²





Appartements / F4

Surface totale : 120 m² | Surface habitable : 108 m²
Surface terrasse : 09 m²
Surface Pergola : 03 m²



La CGI
L'expertise cgi au service
de la satisfaction des ses clients

Créée en 1960, la Compagnie Générale Immobilière « CGI » est un acteur majeur de la promotion immobilière au Maroc, adossé à la Branche Développement Territorial, filiale du premier groupe institutionnel du pays : la Caisse de Dépôts et de Gestion « CDG ». Forte de plus de six décennies d'expertise, la CGI a su s'imposer comme un acteur clé du secteur immobilier au Maroc qui a façonné le paysage urbain de plusieurs villes, à travers des réalisations emblématiques alliant expertise et innovation.

En Décembre 2024, la CGI a été élue pour la troisième année consécutive « Service Client de l'Année 2025 - Catégorie Promotion immobilière Haut standing ». Cette nouvelle distinction confirme la place particulière que la CGI accorde à sa relation avec ses clients et son engagement fort de consolider leur satisfaction.

Engagée dans sa quête d'excellence, anticipant et s'adaptant aux évolutions du marché pour répondre au mieux à aux besoins et attentes les plus exhaustives de ses clients, la CGI est une entreprise citoyenne qui met le client au centre de ses intérêts et reste à l'avant-garde du secteur immobilier.

Les projets immobiliers de la CGI ne sont pas seulement des constructions ; ils sont le reflet de sa vision innovante, conçue pour intégrer harmonieusement fonctionnalité, esthétique et durabilité. Elle crée ainsi des espaces de vie qui inspirent et émerveillent et ce, en respectant les plus hauts standards de qualité, de sécurité et de respect de l'environnement.





COMPAGNIE GENERALE IMMOBILIERE
GROUPE CDG

Call Center : 080 100 28 28

w w w . c g i . m a