



PANORAMA
— 16 —



CASABLANCA,
L'ÉLÉGANCE
D'UNE VILLE
TOURNÉE VERS
L'OCÉAN

Les informations contenues dans cette brochure, plans et illustrations, n'ont aucune valeur contractuelle et sont données à titre indicatif seulement. Elles ne peuvent faire l'objet d'une quelconque utilisation en dehors de ce contexte. Ces informations ne pourront en aucun cas être considérées comme étant des éléments contractuels ou engageant la CGI.



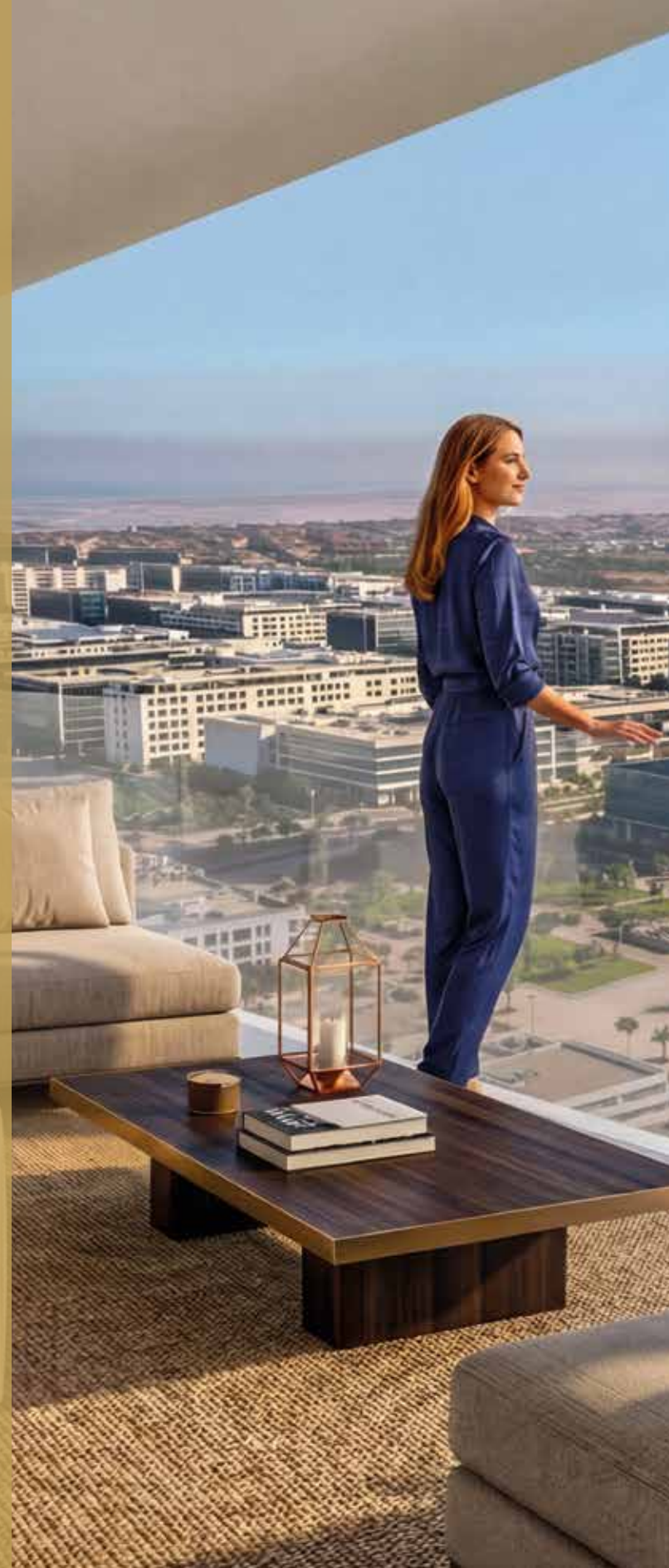
PANORAMA 16, LA VILLE EST À VOS PIEDS !



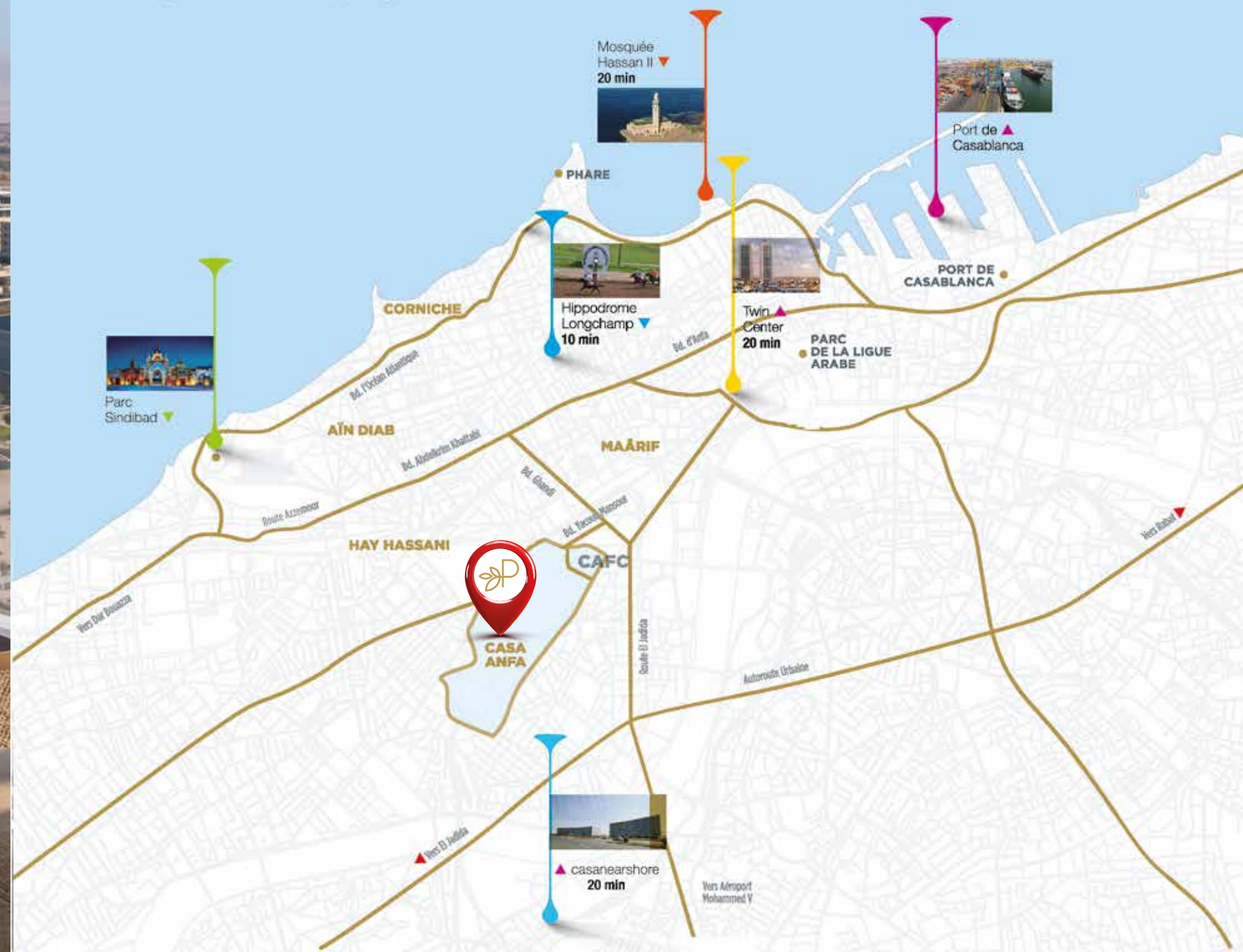
UNE VUE QUI INSPIRE... UNE ADRESSE QUI DISTINGUE

Casa-Anfa s'impose aujourd'hui comme la nouvelle centralité de Casablanca, offrant un cadre de vie moderne et équilibré. Ses avenues arborées et ses espaces verts généreux créent une atmosphère apaisante au cœur d'un quartier dynamique. Avec ses commerces premium, ses sièges d'entreprises et ses infrastructures culturelles et de loisirs, Casa-Anfa combine prestige résidentiel et vitalité économique. Sa mobilité fluide, grâce à une connexion directe aux grands axes, en fait une adresse stratégique où se rencontrent modernité, confort et excellence.

Idéalement situé à proximité immédiate de la place financière de Casablanca, PANORAMA 16 s'affirme comme une adresse stratégique. Implanté à l'angle du boulevard des Musées et de la rue de l'Aéropostale, ce programme résidentiel garantit une accessibilité optimale et renforce son attractivité auprès des résidents comme des investisseurs.



PLAN DE SITUATION DU PROJET



PANORAMA 16, RESPIREZ LA VILLE ...

PANORAMA 16 adopte une architecture contemporaine, élégamment structurée autour d'un vaste jardin central en cœur d'îlot. Véritable écrin paysager, cet espace vert devient le centre de gravité du programme, offrant aux résidents un cadre de vie serein et harmonieux.

Les volumes résidentiels, positionnés à l'angle du Boulevard des Musées et de la rue de l'Aéropostale, bénéficient de vues dégagées sur la Palmeraie et le futur musée de l'Aviation. Cette disposition architecturale favorise la luminosité naturelle et la fluidité des perspectives, tout en inscrivant le projet dans une relation privilégiée avec son environnement urbain.

Résidence fermée et sécurisée, PANORAMA 16 incarne une nouvelle manière de vivre Casablanca : moderne, apaisée et résolument tournée vers l'avenir. Chaque détail architectural a été pensé pour conjuguer confort, esthétique et sécurité, afin d'offrir aux habitants une expérience résidentielle unique, à la hauteur des standards les plus exigeants.



PANORAMA 16, L'ADRESSE QUI ÉLÈVE VOS STANDARDS

PANORAMA 16 propose une collection d'appartements de standing aux configurations variées, du F2 au F6, à partir de 50 m², répartis sur quatre immeubles allant du R+5 au R+16. Chaque logement est conçu pour offrir un confort optimal, avec des espaces lumineux sublimés par des finitions élégantes et des matériaux nobles. Les loggias prolongent les intérieurs vers l'extérieur, créant une véritable continuité de vie et renforçant la qualité d'usage des appartements.

L'organisation des volumes et l'orientation des bâtiments favorisent un ensoleillement naturel généreux et des vues dégagées sur les espaces paysagers environnants. Les aménagements intérieurs et extérieurs sont conçus pour répondre aux exigences d'une clientèle en quête de sérénité, tout en offrant des services adaptés aux besoins contemporains.





PANORAMA 16, DES PRESTATIONS A LA HAUTEUR VOS ATTENTES

PANORAMA 16 se distingue par une offre de prestations de standing, pensées pour enrichir le quotidien des résidents et compléter un véritable style de vie. Chaque détail du projet traduit la volonté d'allier fonctionnalité et esthétisme, en proposant des espaces de vie modernes qui conjuguent confort, praticité et élégance.

L'ensemble résidentiel reflète une élégance intemporelle où la qualité des finitions et la sobriété du design occupent une place centrale. Les matériaux nobles et les lignes épurées créent une atmosphère harmonieuse et raffinée.

PANORAMA 16 incarne ainsi une nouvelle vision de l'habitat urbain : un cadre exclusif où modernité et bien-être se rencontrent pour offrir une expérience résidentielle d'exception.





**PLANS
TYPES
APPARTEMENTS**



F2-TYPE A

SURFACE MOYENNE : 63 m²

Surface intérieure appartement : 55 m² | Surface terrasses couvertes : 08 m²



F2-TYPE B

SURFACE MOYENNE : 64 m²

Surface intérieure appartement : 51 m² | Surface terrasses couvertes : 13 m²





F2-TYPE C

SURFACE MOYENNE : 72 m²

Surface intérieure appartement : 56 m² | Surface terrasses couvertes : 16 m²



ENTRÉE



F3-TYPE A

SURFACE MOYENNE : 95 m²

Surface intérieure appartement : 87 m² | Surface terrasses couvertes : 08 m²



ENTRÉE



F3-TYPE B

SURFACE MOYENNE : 97 m²

Surface intérieure appartement : 89 m² | Surface terrasses couvertes : 08 m²



ENTRÉE



F3-TYPE C

SURFACE MOYENNE : 100 m²

Surface intérieure appartement : 86 m² | Surface terrasses couvertes : 14 m²



ENTRÉE



F3 - DUPLEX

SURFACE MOYENNE : 141 m²

Surface intérieure appartement : 116 m² | Surface terrasses couvertes : 25 m²

NIVEAU 1



▲
ENTRÉE

NIVEAU 2





F4-TYPE A

SURFACE MOYENNE : 160 m²

Surface intérieure appartement : 123 m² | Surface terrasses couvertes : 37 m²



F4-TYPE B

SURFACE MOYENNE : 139 m²

Surface intérieure appartement : 118 m² | Surface terrasses couvertes : 21 m²





F5-TYPE A

SURFACE MOYENNE : 193 m²

Surface intérieure appartement : 160 m² | Surface terrasses couvertes : 33 m²



F5-TYPE B

SURFACE MOYENNE : 195 m²

Surface intérieure appartement : 160 m² | Surface terrasses couvertes : 35 m²

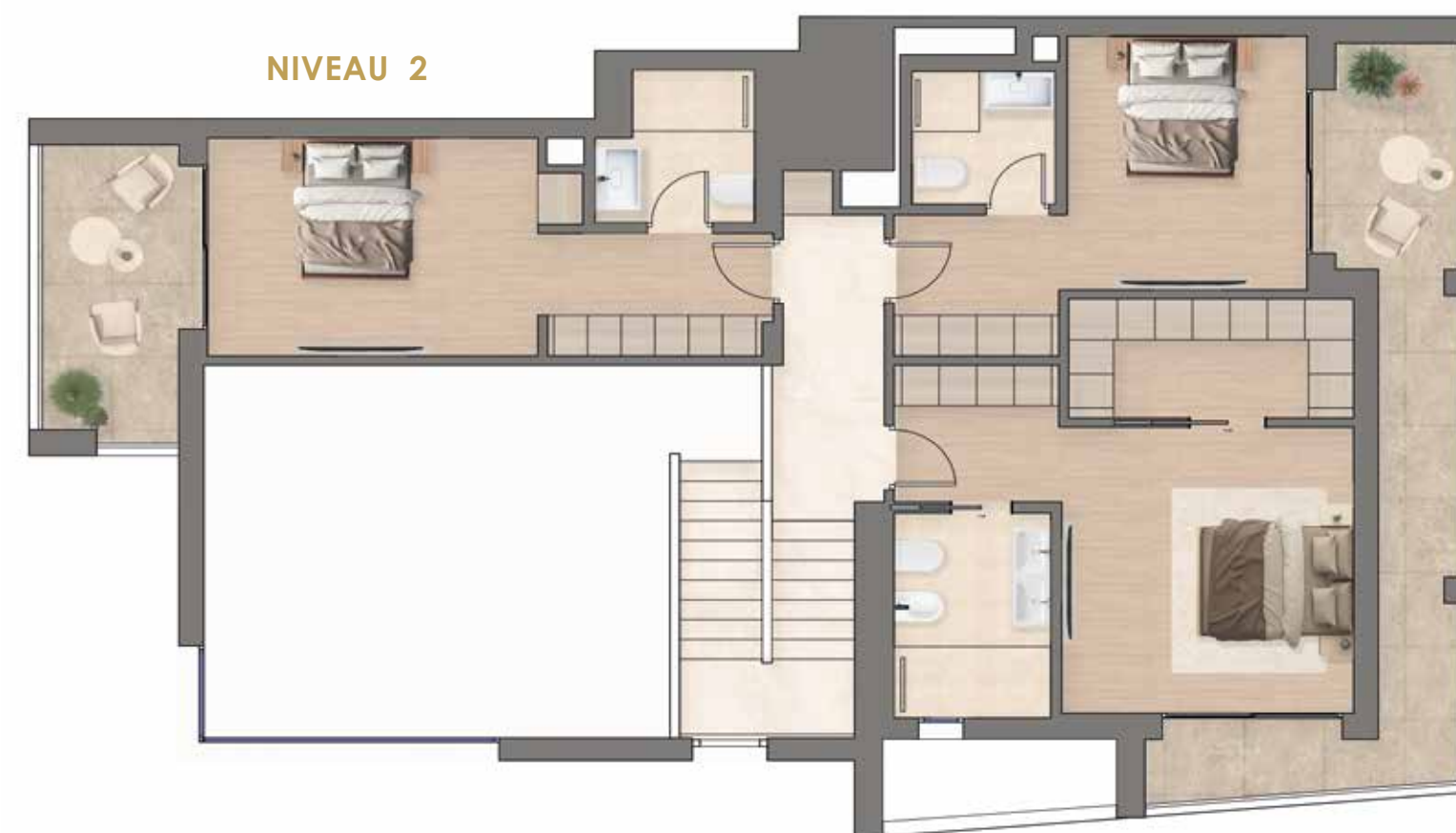
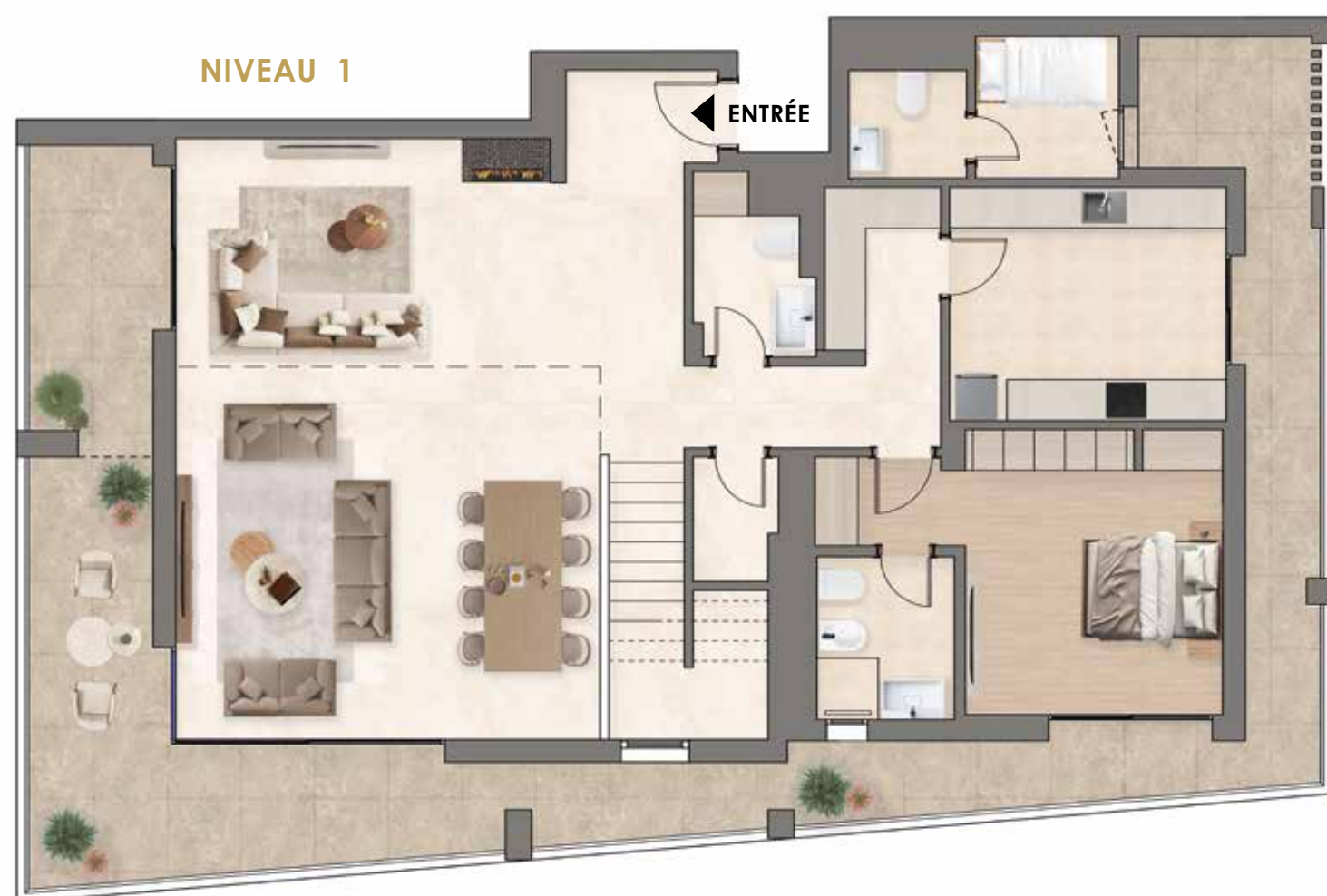




F6-PENTHOUSE

SURFACE MOYENNE : 315 m²

Surface intérieure appartement : 244 m² | Surface terrasses couvertes : 71 m²





L'EXPERTISE CGI AU SERVICE DE LA SATISFACTION DE SES CLIENTS

Créée en 1960, la Compagnie Générale Immobilière « CGI » est un acteur majeur de la promotion immobilière au Maroc, adossé à la Branche Développement Territorial, filiale du premier groupe institutionnel du pays : la Caisse de Dépôts et de Gestion « CDG ». Forte de plus de six décennies d'expertise, la CGI a su s'imposer comme un acteur clé du secteur immobilier au Maroc qui a façonné le paysage urbain de plusieurs villes, à travers des réalisations emblématiques alliant expertise et innovation.

En Décembre 2024, la CGI a été élue pour la troisième année consécutive « Service Client de l'Année 2025 - Catégorie Promotion immobilière Haut standing ». Cette nouvelle distinction confirme la place particulière que la CGI accorde à sa relation avec ses clients et son engagement fort de consolider leur satisfaction.

Engagée dans sa quête d'excellence, anticipant et s'adaptant aux évolutions du marché pour répondre au mieux à aux besoins et attentes les plus exhaustives de ses clients, la CGI est une entreprise citoyenne qui met le client au centre de ses intérêts et reste à l'avant-garde du secteur immobilier.

Les projets immobiliers de la CGI ne sont pas seulement des constructions ; ils sont le reflet de sa vision innovante, conçue pour intégrer harmonieusement fonctionnalité, esthétique et durabilité. Elle crée ainsi des espaces de vie qui inspirent et émerveillent et ce, en respectant les plus hauts standards de qualité, de sécurité et de respect de l'environnement.





COMPAGNIE GENERALE IMMOBILIERE
GROUPE CDG

Call Center

080 100 28 28

www.cgi.ma